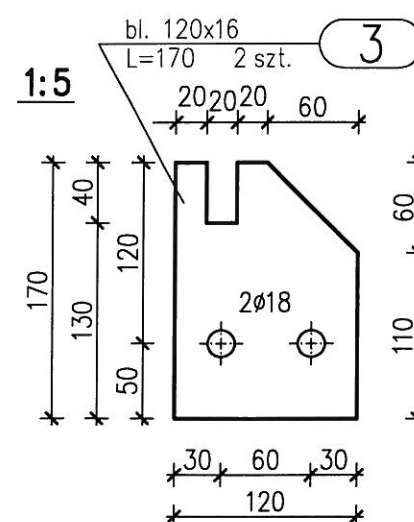
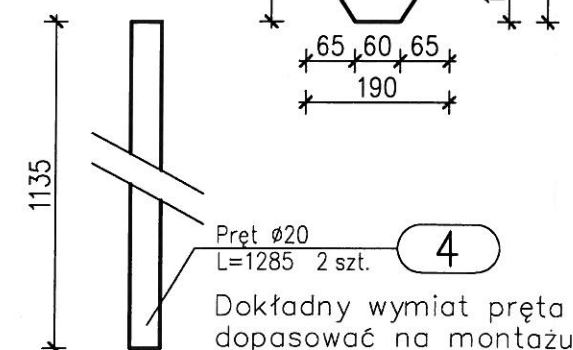
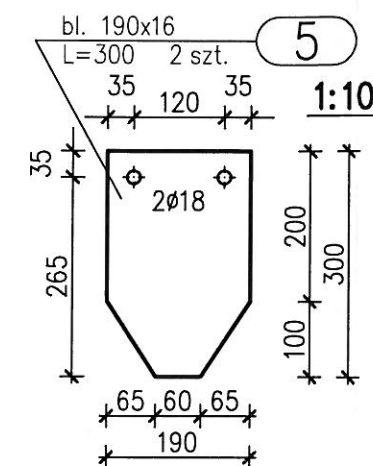
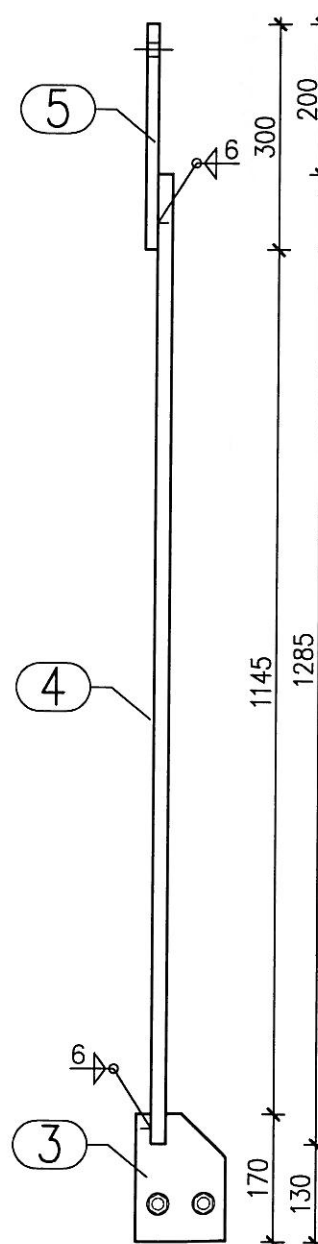
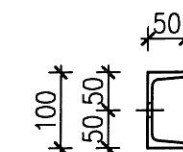


A-A  
1:10



ZESTAWIENIE STALI Kw.1							
Poz.	Profil	Długość [mm]	Ilość [szt]	Materiał	Masa [kg]		
					jedn.	1 szt.	razem
1	Ceownik C100	2900	2	18G2	10,60	30.74	61.48
2	Ceownik C100	2230	2	18G2	10,60	23.64	47.28
3	bl. 120 x 16	170	2	St3SY	15.07	2.56	5.12
4	Pręt gładki Ø20	1285	2	RB500W	2,47	3.17	6.35
5	bl. 190 x 16	300	2	St3SY	23.86	7.16	14.32
Razem masa 1 elementu					[kg]		134.55
Dodatek na spoiny 1,8%					[kg]		2.42
RAZEM MASA					1	[kg]	136.97

### Uwagi:

1. Wymiary podano w mm. Poziomy w m.
2. Materiał:
  - Stal 18G2 (S355JR),
  - Stal St3SY (S235JR),
  - elektrody ER 1.46
3. Zabezpieczenie przed korozją należy wykonać zgodnie z opisem technicznym projektu.
4. Rozpatrywać łącznie z projektem sanitarnym.
5. Wszystkie nie opisane spoiny należy wykonać:
  - spoiny pachwinowe  $a=0,7$  grubości cieńszego z łączonych elementów,
  - spoiny czołowe na pełną grubość cieńszego z łączonych elementów.

<b>ARCHITEKTURA 4D</b> <small>PRACOWNIA PROJEKTOWA BARBARA KOKOSZKIEWICZ ul. A. ASNYKA 33, 15-709 BIAŁYSTOK tel. 600 644 283</small>		
tytuł	<b>PROJEKT DOCIEPLENIA BUDYNKU SAMODZIELNEGO PUBLICZNEGO ZAKŁADU OPIEKI ZDROWOTNEJ WOJEWÓDZKIEJ STACJI POGOTOWIA RATUNKOWEGO W BIAŁYMSTOKU</b>	
adres inwestycji	ul. Pogodna 22 15-254 Białystok	data 08.05.2017r
inwestor	SP ZOZ Wojewódzkiej Stacji Pogotowia Ratunkowego w Białymstoku ul. Poleska 89, 15-874 Białystok	nr rys. <b>K3</b>
tytuł rysunku	Elementy konstrukcji KW.1 Pomieszczenie malarni.	skala 1:10
branża	podpis	
konstrukcja	mgr inż. TOMASZ KALINOWSKI PDL/0003/PWOK/12	